

# POHLED VÝCHODNÍ

## 1:50

### LEGENDA MATERIÁLŮ

- SILIKONOVÁ OMÍTKA SVĚTLE ŠEDÝ
- POHLEDOVÝ BETON  
POHLEDOVÁ TŘÍDA PB3
- CORTEN
- KAMENNÝ SOKL STÁVAJÍCÍ

### LEGENDA PRVKŮ

- D1 - D3

DVEŘNÍ MŘÍŽ Z CORTENOVÉ OCELI
- O1 - O3

OKENNÍ MŘÍŽ Z CORTENOVÉ OCELI
- K1 - K9

OSTĚNÍ Z CORTENU TL. 6mm
- K10

CORTENOVÁ PROSTOROVÁ KCE TL. 18mm
- K11

OLTÁŘ Z CORTENU TL. 6mm KOTVENÝ DO ZDIVA
- K12

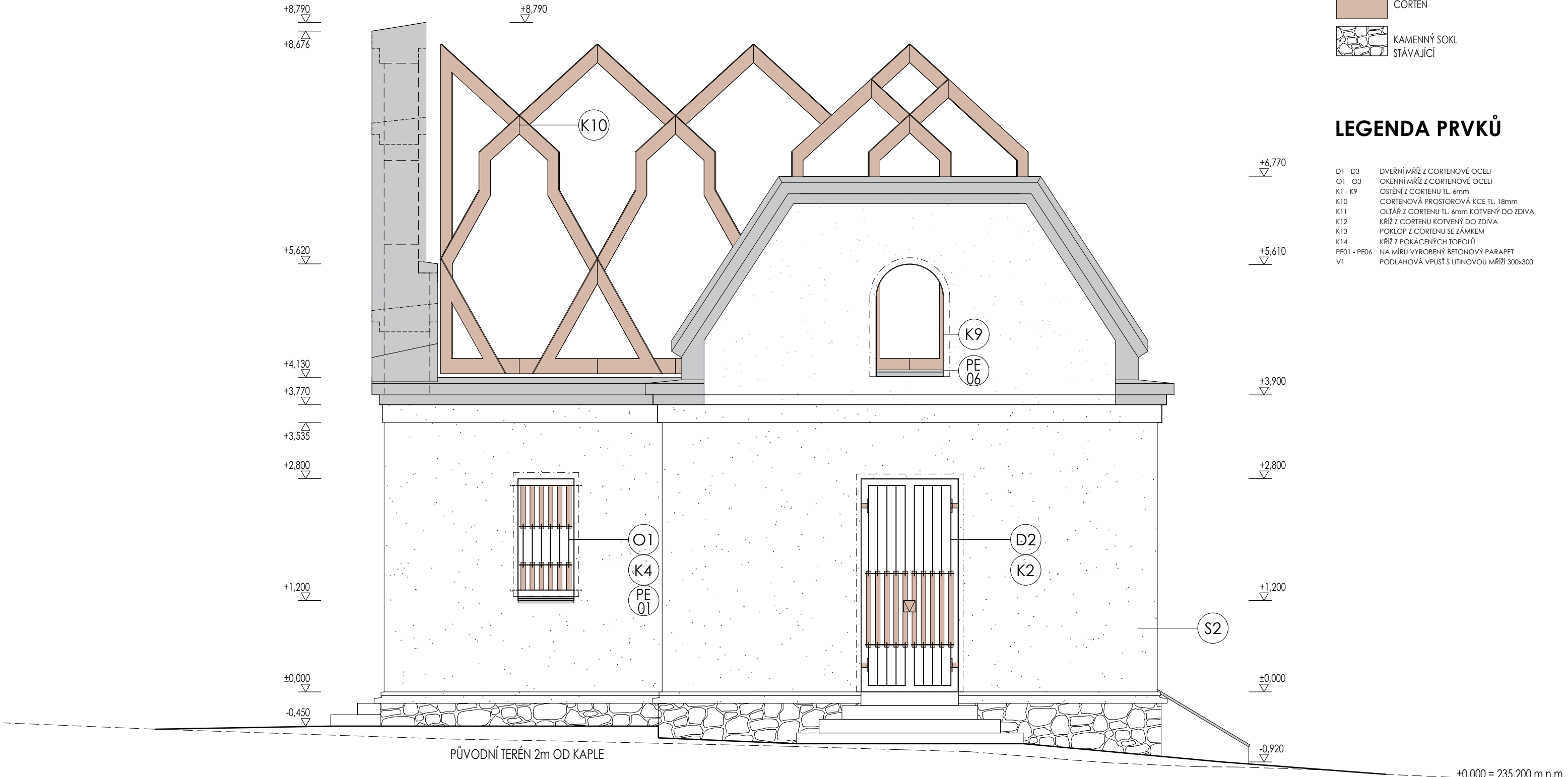
KŘÍŽ Z CORTENU KOTVENÝ DO ZDIVA
- K13

POKLOP Z CORTENU SE ZÁMKEM
- K14

KŘÍŽ Z POKÁČENÝCH TOPOLŮ
- PE01 - PE06

NA MÍRU VYROBENÝ BETONOVÝ PARAPET
- V1

PODLAHOVÁ VPUST S LITINOVOU MŘÍŽÍ 300x300



### POZNÁMKY

VEŠKERÉ ROZMĚRY JE NUTNÉ OVĚŘIT NA MÍSTĚ.

JE NUTNÉ ODSTRANIT VEŠKERÉ ZBYTKY OMÍTEK A LOKÁLNĚ NAHRADIT TECHNICKY NEVYHOVUJÍCÍ ČÁSTI ZDIVA. DOZDÍT KAPSY PO PŮVODNÍCH TRÁMECH. VYSPRAVIT VRCHOLKY ZDÍ A UPRAVIT ŠTÍTOVÉ STĚNY DO POPOŽADOVANÉHO TVARU. POVRCH OMÍTEK A SOKLU NATŘÍT HYDROFOBNÍM NÁTĚREM (OBNOVA KAŽDÉ 3 ROKY). POVRCHOVÁ ÚPRAVA A ODSŤÍN OMÍTEK V ÚPRAVĚ POHLEDOVÉHO BETONU MUSÍ BÝT ODSOUHLASEN AUTOREM PROJEKTU.

NAHRADIT ŽULOVÉ SCHODNICE ZA NOVÉ A ULOŽIT DO BETONOVÉHO LOŽE. ZADNÍ SCHODY JSOU ZACHOVELÉ, ALE NUTNÉ OPRAVIT ZDĚNÉ BOČNICE NOVOU OMÍTKOU.

SEPTIK VYČISTIT A OKRAJE OTVORU DOZDÍT. NA NĚJ BUDE UMÍSTĚN CORTENOVÝ POKLOP SE ZÁMKEM.

SANAČNÍ POSTUPY JSOU PODBŇEJI POPSÁNY V ČÁSTI TÉTO DOKUMENTACE D.2. NADPRAŽÍ OKEN A DVEŘÍ BUDE ZESÍLENO HELIKÁLNÍ VÝZTUŽÍ.

ZODPOVĚDNÝ PROJEKTANT: Ing. arch. Ondřej Hronek ČKA 05588		VYPRACOVAL: Ing. arch. Ondřej Hronek		<div>OHA architects</div> <div>OHA Architects s.r.o. Velká trolej 503/4 142 00 Praha IČ: 079 51 418 +420 724 029 077 info@oha-architects.com</div>	
NÁZEV PROJEKTU: <b>STAVEBNÍ ÚPRAVY KAPLE BOHNICKÉHO ÚST. HŘBITOVA</b>					
STAVEBNÍK:	Městská část Praha 8			STUPEŇ PD:	<b>DPS</b>
MÍSTO STAVBY:	Hl. m. Praha, k.ú. Bohnice par.č. 728, 729			DATUM:	28.10.2024
ČÁST PROJEKTU:	D.1 ARCHITEKTONICKÉ A STAVEBNĚ TECHNICKÉ ŘEŠENÍ			FORMÁT:	A3
				MĚŘÍTKO:	ČÍSLO VÝKRESU:
NÁZEV VÝKRESU:	<b>POHLED VÝCHODNÍ</b>			1:50	D.1.1.12